

## CORTE/CUT

1.- Pieza Delantera. 1 Corte — 2.- Pieza Espalda. 1 Corte — 3.- Rebozo Delantero. 2 Cortes — 4.- Rebozo Espalda. 1 Corte con tela doblada — 5.- Pala adorno de la faja. 1 Corte — Para adornar la pala y el ruedo del rebozo compre en las cordonerías cintas tejidas con motivos mapuches de aprox. 3 cms de ancho — Corte el alto del vestido con tela abierta

## CONFECCION/MAKING

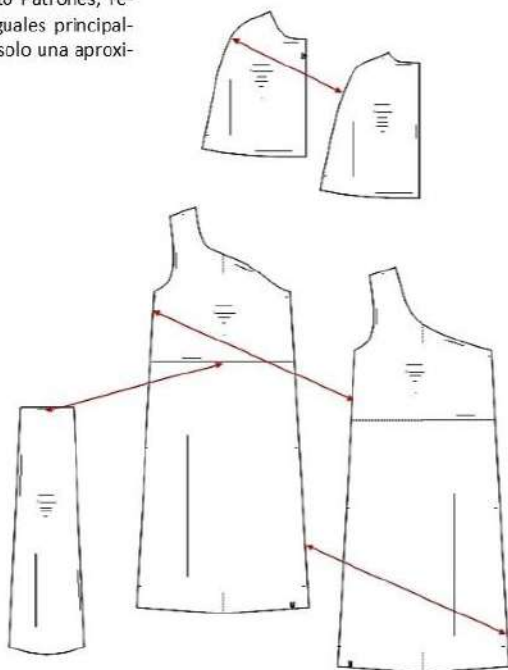
A.- Unir los hombros — B.- Cerrar los costados — C.- Cerrar costados del rebozo — D.- Armar la pala y fijarla a la faja de cintura — La cinta tejida con dibujos mapuches están en cordonerías. De entre 5 y 10 cms de ancho

## TELA Y CONSUMO/GENDER TOTAL

Para la T-10 (negro 1,05 mts) (rojo 65X25 cms) aprox. T-S (negro 1,95 mts) (rojo 85X35 cms) aprox. Se considero cortes en tela de 1,50 mts de ancho. Si el ancho es otro, consulte el consumo con su proveedor

## INSTRUCCIONES/INSTRUCTIONS

Genero: Bio Stretch, Gabardina — Cintas de diferentes anchos con motivos mapuches para la Faja, pala y ruedo del rebozo — Las piezas del molde incluyen 1 cm de costura — Si su trabajo es por talla, corte las piezas como lo indica el molde. Si su trabajo es personalizado, ajuste el molde a las medidas del cuerpo antes de cortar — Consulte la Tabla de Medidas Punto Patrones, recuerde que los cuerpos no son todos iguales principalmente en Tallas Infantiles, las tallas son solo una aproximación



**CODIGO  
368**

## VESTIDO FANTASIA MAPUCHE



TALLAS/SIZES

4 6 8 10 12 14 16  
S M L XL

4-6-8

10-12-14

S-M-L



- Adquiere Patrones Digitales. Descarga e imprime en casa.
- Matrices para Maquinas Bordadoras. Encuentra PES, JEFF, XXX
- Patrones Impresos, adquiere tus compras online con despachos a todo Chile.
- Encuentra puntos de ventas mas cercanos. Servicios, Articulos y mas en un solo lugar.

[www.puntopatrones.com](http://www.puntopatrones.com)



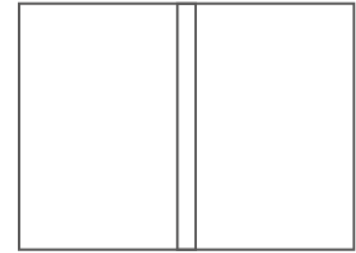
Punto Patrones



- PATRONES INCLUYEN 1 CENTIMETRO DE COSTURA PARA CORTAR Y ARMAR
- CONFIGURE SU IMPRESORA AL MISMO FORMATO DE HOJA QUE ELIGIO
- PATTERNS INCLUDE 1 CENTIMETER OF SEWING TO CUT AND ASSEMBLE
- CONFIGURE YOUR PRINTER TO THE SAME PAPER FORMAT YOU CHOOSE



 **JUNTAR HOJAS**  
PUT PAPER TOGETHER

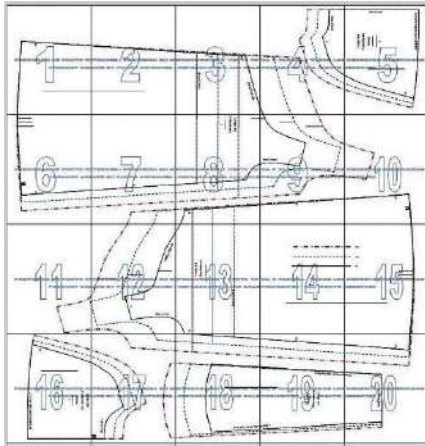


 **NO MONTAR**  
DO NOT MOUNT PAPER

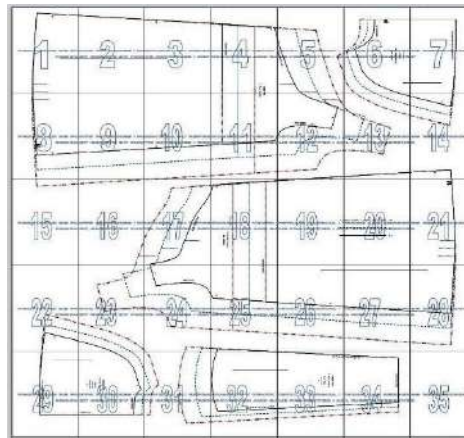
## ARMADO DE LAS HOJAS POR TALLAS

PAPER ASSEMBLY

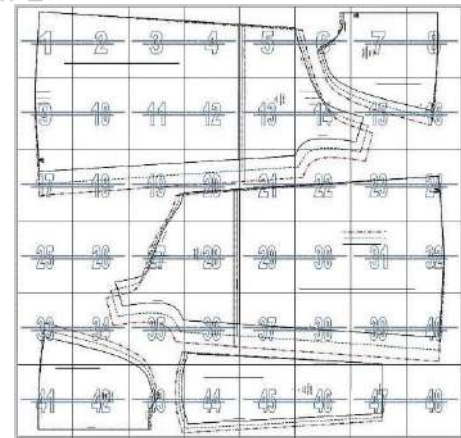
4-6-8



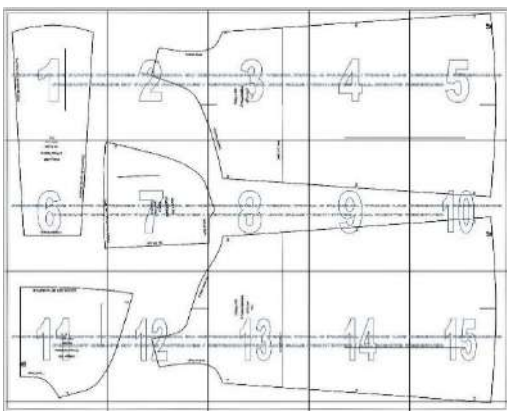
10-12-14



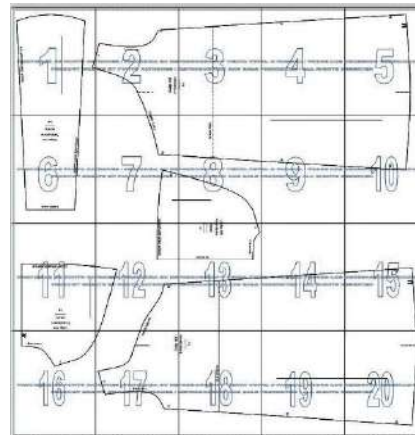
S-M-L



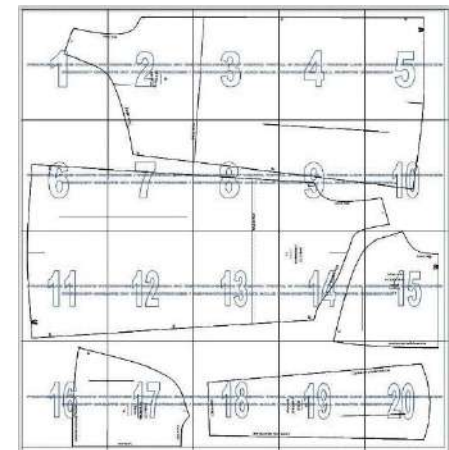
4



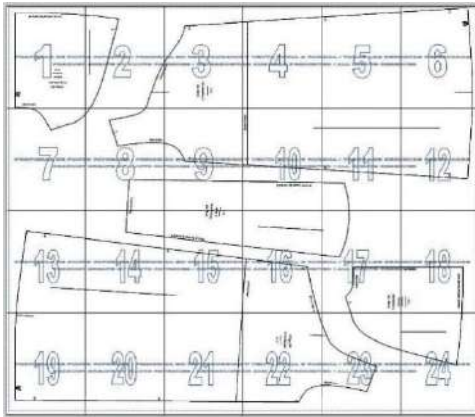
6



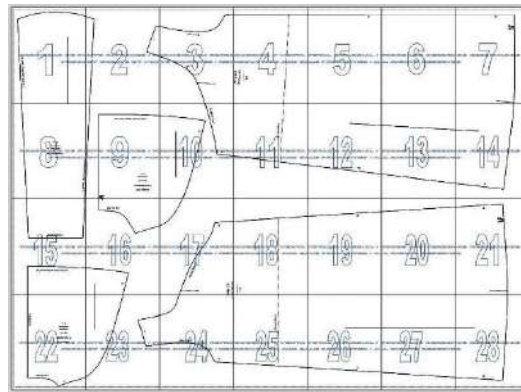
8



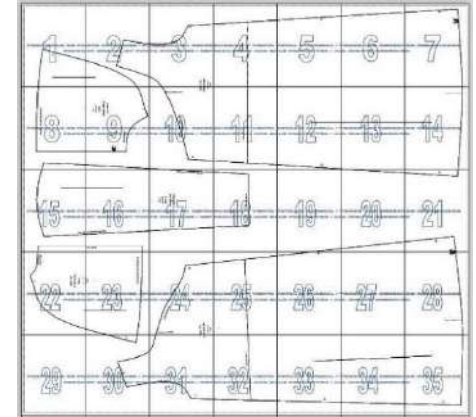
10



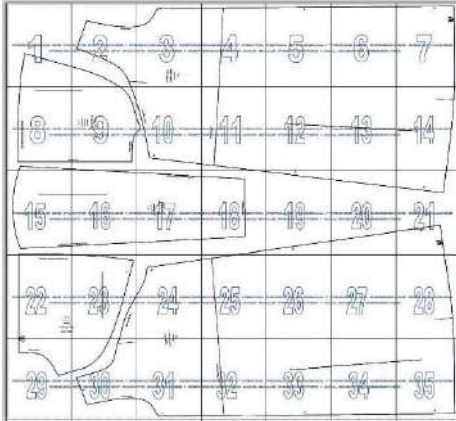
12



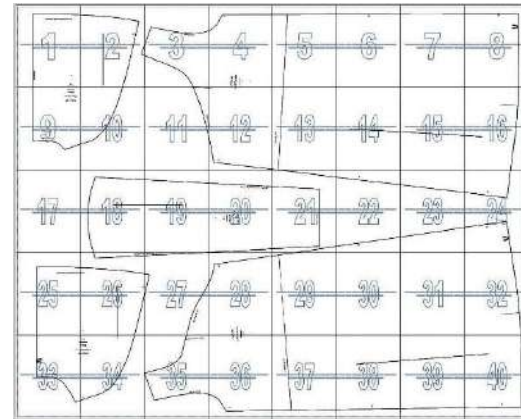
14



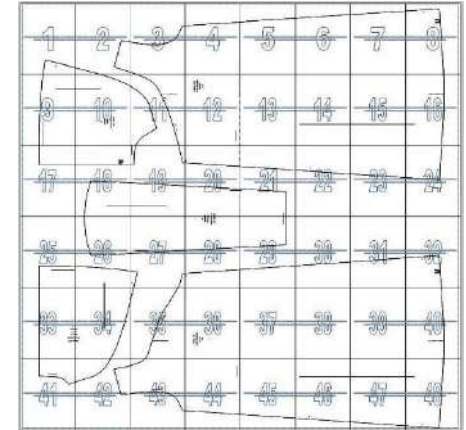
16



S



M



XL

